

# BELEUCHTLÖSUNGEN

## Planen Sie Ihren Glaseinlegeboden:



**Menge:** .....

**Breite** (250 bis 1.200 mm): .....

**Tiefe** (165 bis 680 mm): .....

**Profilausführung:**

- Aluminium eloxiert
- Alu in Edelstahl-Optik

**LED-Farbe:**

- 3.000 K (warmweiß)
- 4.000 K (kaltweiß)

**Glas:**

- Klares Glas
- Satiniertes Glas

**12V-Transformator:**

Leistungsaufnahme: 9,6 Watt/m.

Je nach Leistungsaufnahme, die Ihr Einlegeboden benötigt, können Sie mehrere Böden an denselben Transformator anschließen.

Wählen Sie dazu den passenden Trafo aus.

Beispiel: 1 Schrank hat 3 Einlegeböden von 450 mm Breite.

Erforderliche Leistungsaufnahme für einen

Boden:  $450 \times 0,0096 = 4,32 \text{ W}$ .

Erforderliche Leistungsaufnahme für

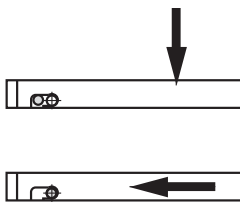
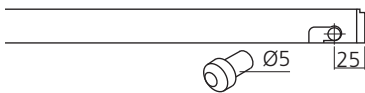
3 Böden:  $4,32 \times 3 = 12,96 \text{ W}$ .

Erforderlicher Transformator: 15 W.

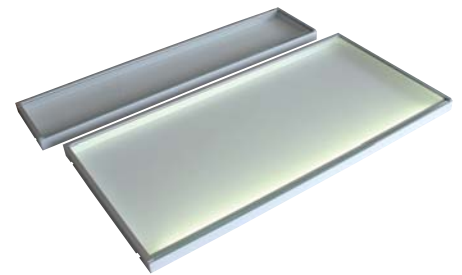
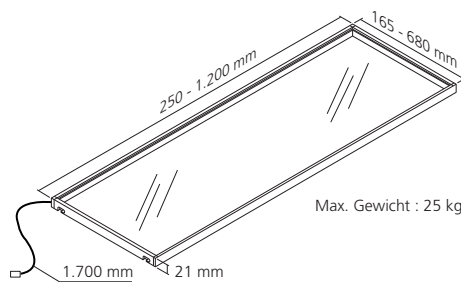
6 W (TRA256) Menge: .....

15 W (TRA2515) Menge: .....

30 W (TRA2530) Menge: .....



Arretierung des Glaseinlegebodens



Bestellung

Kostenvoranschlag

Datum: ...../...../.....

Ihre Referenz

Firma: ..... Kundennummer 

--	--	--	--	--	--	--	--	--	--

Adresse: .....

--	--	--	--

 Stadt: ..... Land: .....

Fon: ..... Fax: .....

Mail: .....